



διανομή αερίου
αττικής
ΕΤΑΙΡΕΙΑ ΔΙΑΝΟΜΗΣ ΑΕΡΙΟΥ ΑΤΤΙΚΗΣ Α.Ε.

ΤΕΧΝΙΚΗ ΠΡΟΔΙΑΓΡΑΦΗ

ΕΔΑ - 006/0

Πινακίδες Σήμανσης

ΣΥΝΤΑΞΗ: ΤΜΗΜΑ ΤΕΧΝΙΚΗΣ ΥΠΟΣΤΗΡΙΞΗΣ	ΕΓΚΡΙΣΗ: ΕΠΙΤΡΟΠΗ ΠΡΟΔΙΑΓΡΑΦΩΝ ΕΔΑ ΑΤΤΙΚΗΣ ΕΠΙΤΡΟΠΗ ΤΕΧΝΙΚΗΣ ΔΙΕΥΘΥΝΣΗΣ ΕΔΑ ΑΤΤΙΚΗΣ	ΗΜΕΡΟΜΗΝΙΑ: 29/4/2004
	ΑΝΑΘΕΩΡΗΣΗ 0	ΣΕΛΙΔΕΣ 6

1. ΑΝΤΙΚΕΙΜΕΝΟ

Η προδιαγραφή αυτή αναφέρεται στις Πινακίδες Σήμανσης Δικτύων Χαμηλής και Μέσης Πίεσης.

2. ΥΛΙΚΑ -ΚΑΤΑΣΚΕΥΗ

Οι Πινακίδες θα κατασκευαστούν από πλάκα αλουμινίου πάχους 4mm, κίτρινου χρώματος, διαστάσεων 150mm x 100mm.

Η μορφή και οι ακριβείς διαστάσεις των Πινακίδων Σήμανσης Χαμηλής και Μέσης Πίεσης, παρουσιάζονται στα Σχήματα 1 & 2 αντίστοιχα.

Σημείωση: Στα κενά πλαίσια των πινακίδων θα τυπωθούν από τον κατασκευαστή, με μαύρα γράμματα και ανεξίτηλο τρόπο, οι απαιτούμενες κατά περίπτωση πληροφορίες, οι οποίες θα δοθούν από τους Αναδόχους Έργων της ΕΔΑ Αττικής.

3. ΤΟΠΟΘΕΤΗΣΗ

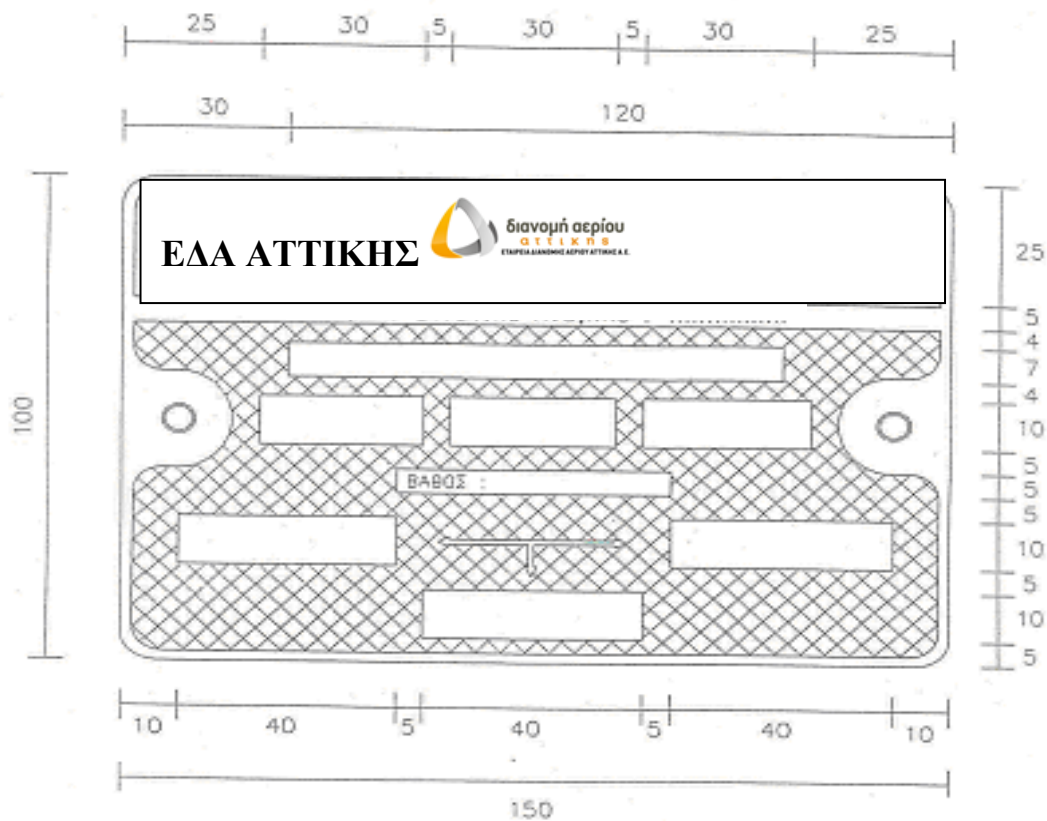
Οι πινακίδες θα βιδώνονται σε μεταλλικά πλαίσια, τα οποία με τη σειρά τους θα εφαρμόζονται σε μεταλλικές στήλες (κολωνάκια).

- Τα μεταλλικά πλαίσια θα κατασκευαστούν από σιδηροσωλήνα διαμέτρου 10mm, εμβαπτισμένο σε αντισκωριακό υλικό χρώματος κίτρινου. Θα φέρουν σιδηρά ελάσματα 10x35mm, επί των οποίων θα βιδωθεί η πινακίδα.
- Τα κολωνάκια θα είναι κατασκευασμένα από σιδηροσωλήνα δύο ιντσών, εμβαπτισμένα σε αντισκωριακό υλικό, χρώματος κίτρινου. Το μήκος τους θα είναι 2,3μ. Στο πάνω τμήμα τους τα κολωνάκια θα είναι ταπωμένα, προκειμένου να αποφευχθεί η εισροή υδάτων.

Τα πλαίσια θα συγκολλούνται στην μεταλλική στήλη (κολωνάκι) με ηλεκτροκόλληση.

Οι διαστάσεις και το σχήμα των μεταλλικών πλαισίων και στηλών παρουσιάζονται στο σχήμα 3.

ΔΙΑΣΤΑΣΕΙΣ ΠΙΝΑΚΙΔΑΣ



Οι διαστάσεις δίνονται σε χιλιοστά

ΣΧΗΜΑ 1.

Στις Πινακίδες Δικτύου Χαμηλής Πίεσης οι απαιτούμενες πληροφορίες είναι:

Α. Αριθμός τομέα λειτουργίας

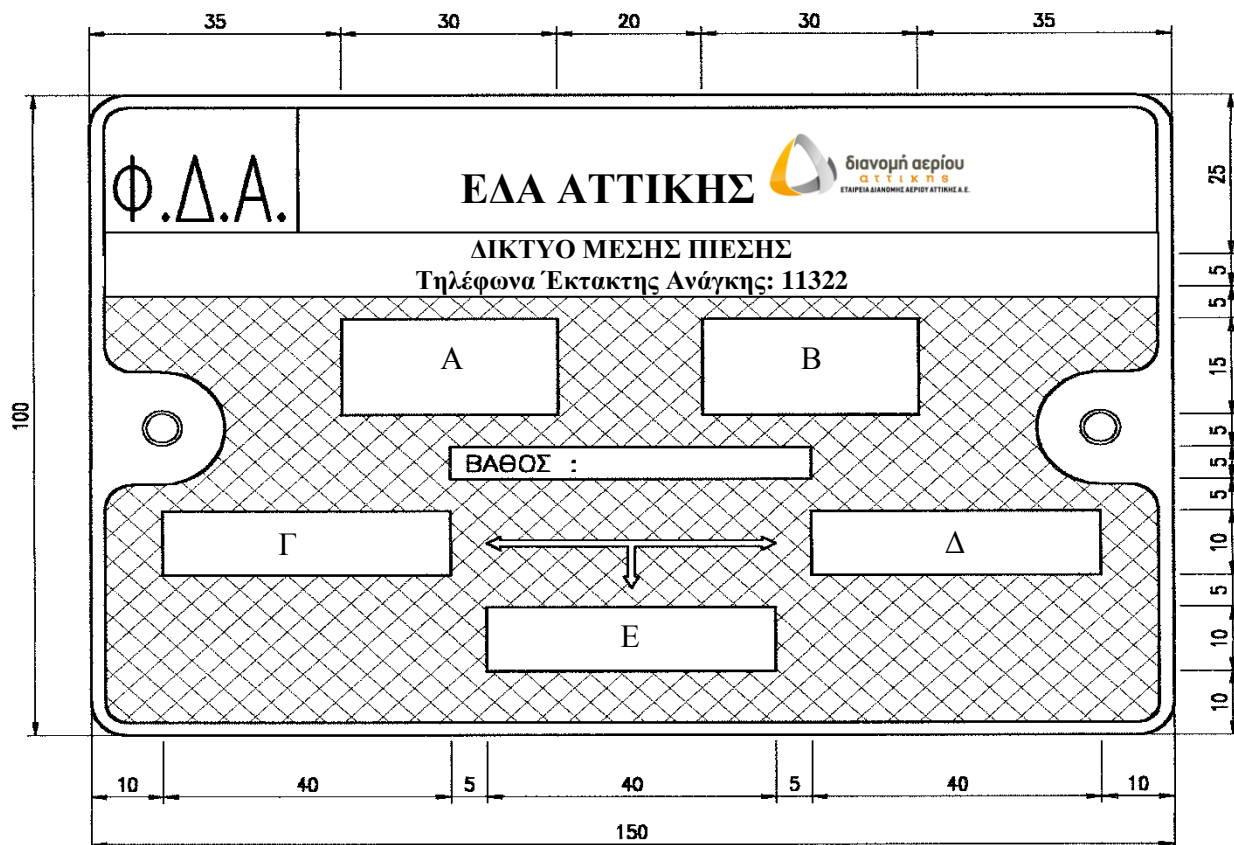
Β. Διάμετρος Αγωγού (mm)

Γ. αριθμός της βάνας

Δ., Ε. απόσταση (ή αποστάσεις) δεξιά και αριστερά (από την πινακίδα έως τη βάνα)

Ζ. Βάθος σε μέτρα από το επάνω μέρος της βάνας.

ΔΙΑΣΤΑΣΕΙΣ ΠΙΝΑΚΙΔΩΝ



ΟΙ ΔΙΑΣΤΑΣΕΙΣ ΔΙΝΟΝΤΑΙ ΣΕ ΧΙΛΙΟΣΤΑ

ΣΧΗΜΑ 2

Α : Στη θέση Α γράφονται τα στοιχεία της δεύτερης στήλης του ακόλουθου πίνακα, ανάλογα με το είδος της πρώτης στήλης το οποίο επισημαίνει η πινακίδα.

Αγωγός Βασικού Δικτύου	ΒΔ 10
Φρεάτιο Βάνας	ΦΒ 10
Θαμμένη Βάνα	ΘΒ 6
Μονωτικός Σύνδεσμος	ΜΣ
Άνοδοι	ΑΝ
Καμπίνα Τηλεελέγχου / Τηλεχειρισμού	ΤΕ / ΤΧ
Μετρητικός Σταθμός Καθοδικής Προστασίας	ΜΣΚΠ
Σταθμός Επιβαλλόμενου Ρεύματος Κ.Π.	ΣΕΡΚΠ
Σταθμός 19/4	Σ19/4

Β : Σειριακή αρίθμηση πινακίδων.

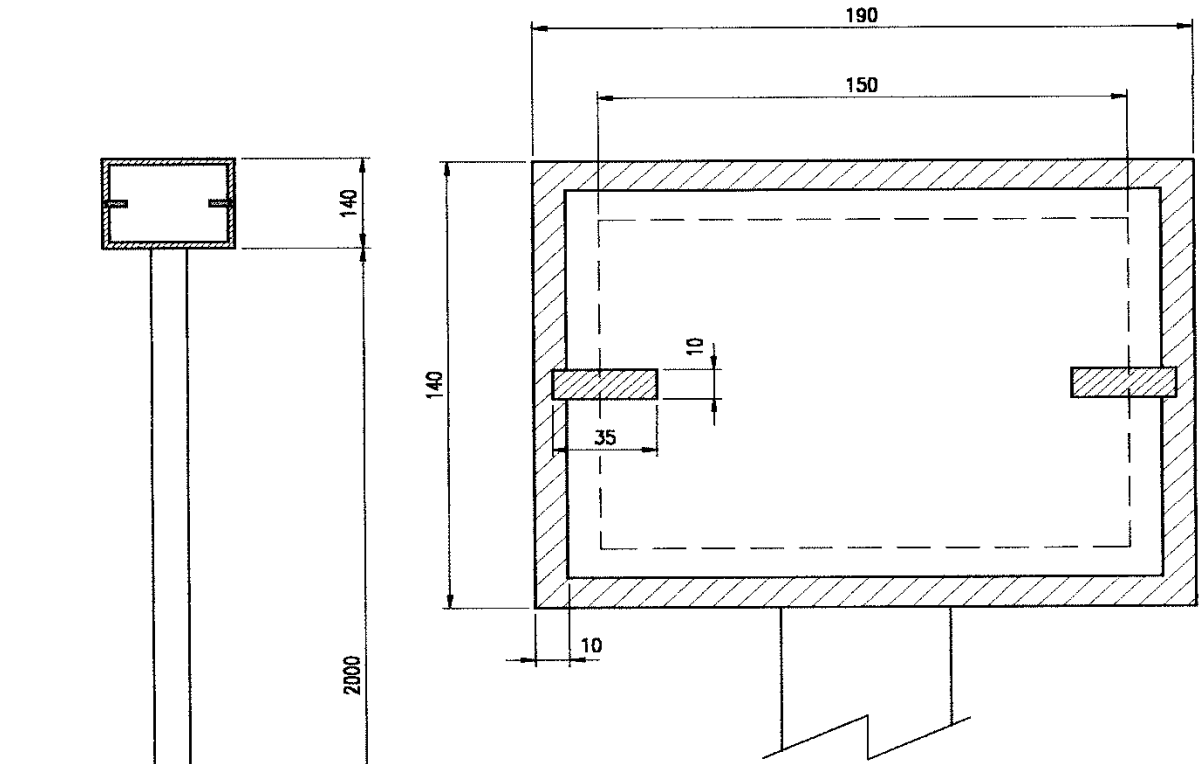
Η αρίθμηση δίδεται από τη σειριακή ακολουθία για κάθε είδος εξοπλισμού που εγκαθίσταται. Η αρίθμηση αυτή εγγράφεται σε αντίστοιχη λίστα καθώς και στα κατασκευαστικά σχέδια.

Γ : Απόσταση μεταξύ πινακίδας και αγωγού ή του άξονα ενός εξαρτήματος, όταν η πινακίδα είναι τοποθετημένη στα δεξιά του αγωγού ή του εξαρτήματος.

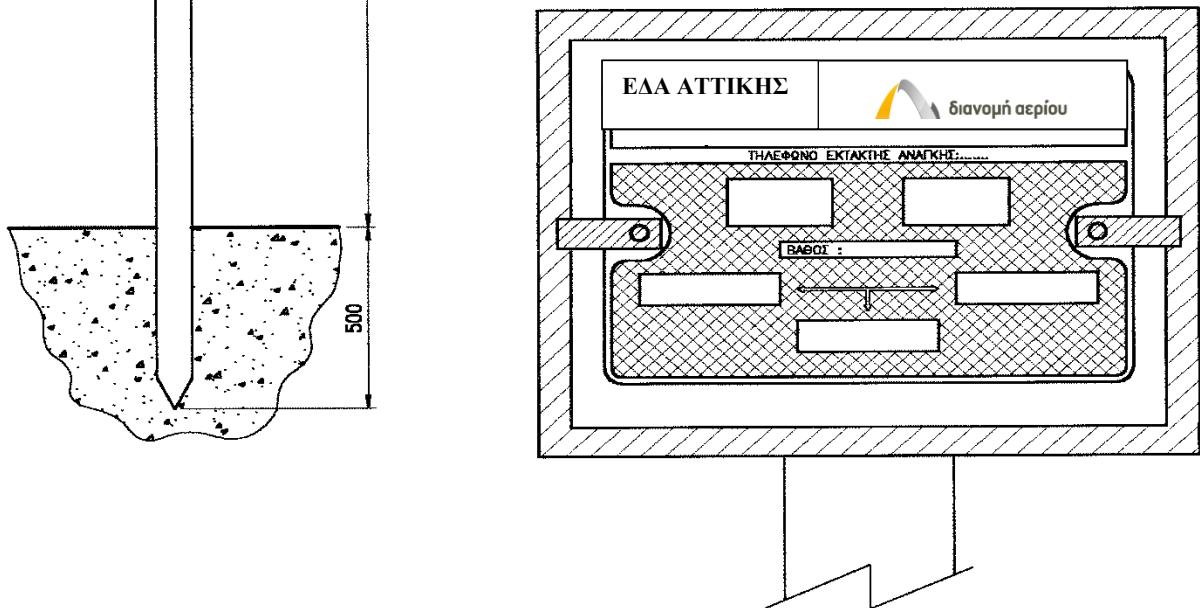
Δ : Απόσταση μεταξύ πινακίδας και αγωγού ή του άξονα ενός εξαρτήματος, όταν η πινακίδα είναι τοποθετημένη στα αριστερά του αγωγού ή του εξαρτήματος.

Ε : Απόσταση πινακίδας από αγωγούς ή εξαρτήματα.

ΠΑΣΣΑΛΟΙ ΣΤΗΡΙΞΗΣ ΠΙΝΑΚΙΔΑΣ



ΟΙ ΔΙΑΣΤΑΣΕΙΣ ΔΙΝΟΝΤΑΙ ΣΕ ΧΙΛΙΟΣΤΑ



ΣΧΗΜΑ 3